



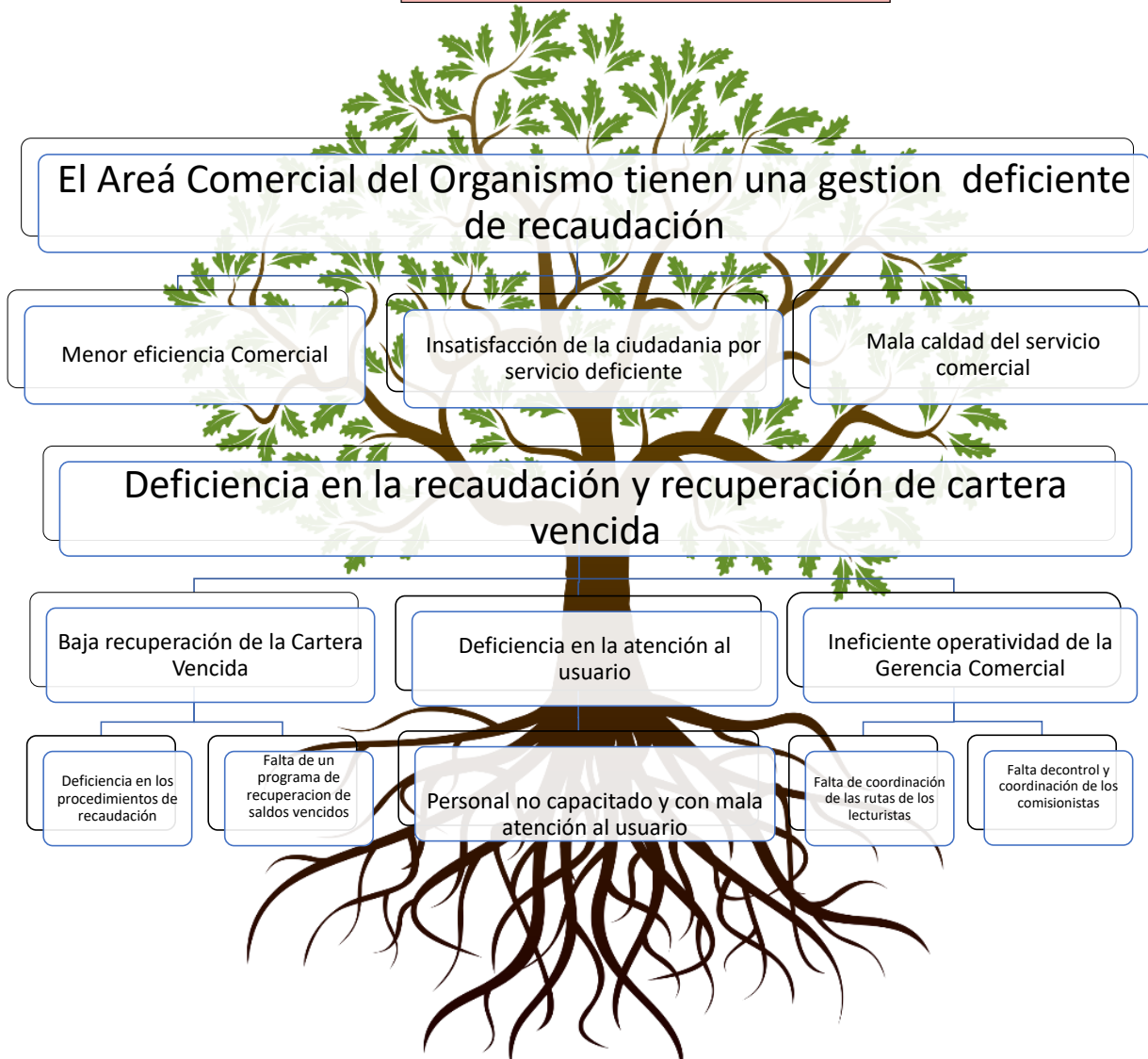
**ORGANISMO OPERADOR PARAMUNICIPAL DESCENTRALIZADO DE AGUA POTABLE, ALCANTARILLADO Y
SANEAMIENTO DE LAS AUTORIDADES DEL AYUNTAMIENTO DE CIUDAD FERNANDEZ, S.L.P.
PROYECTOS PRESUPUESTO DE EGRESOS 2024**

Clave presupuestaria	Programa presupuestario	Importe	Responsables	Proyectos
AD05		\$ 2,521,238.00	GERENCIA ADMINISTRATIVA Y COMERCIAL	COMERCIAL
Total		\$ 2,521,238.00		



Arbol del Problema

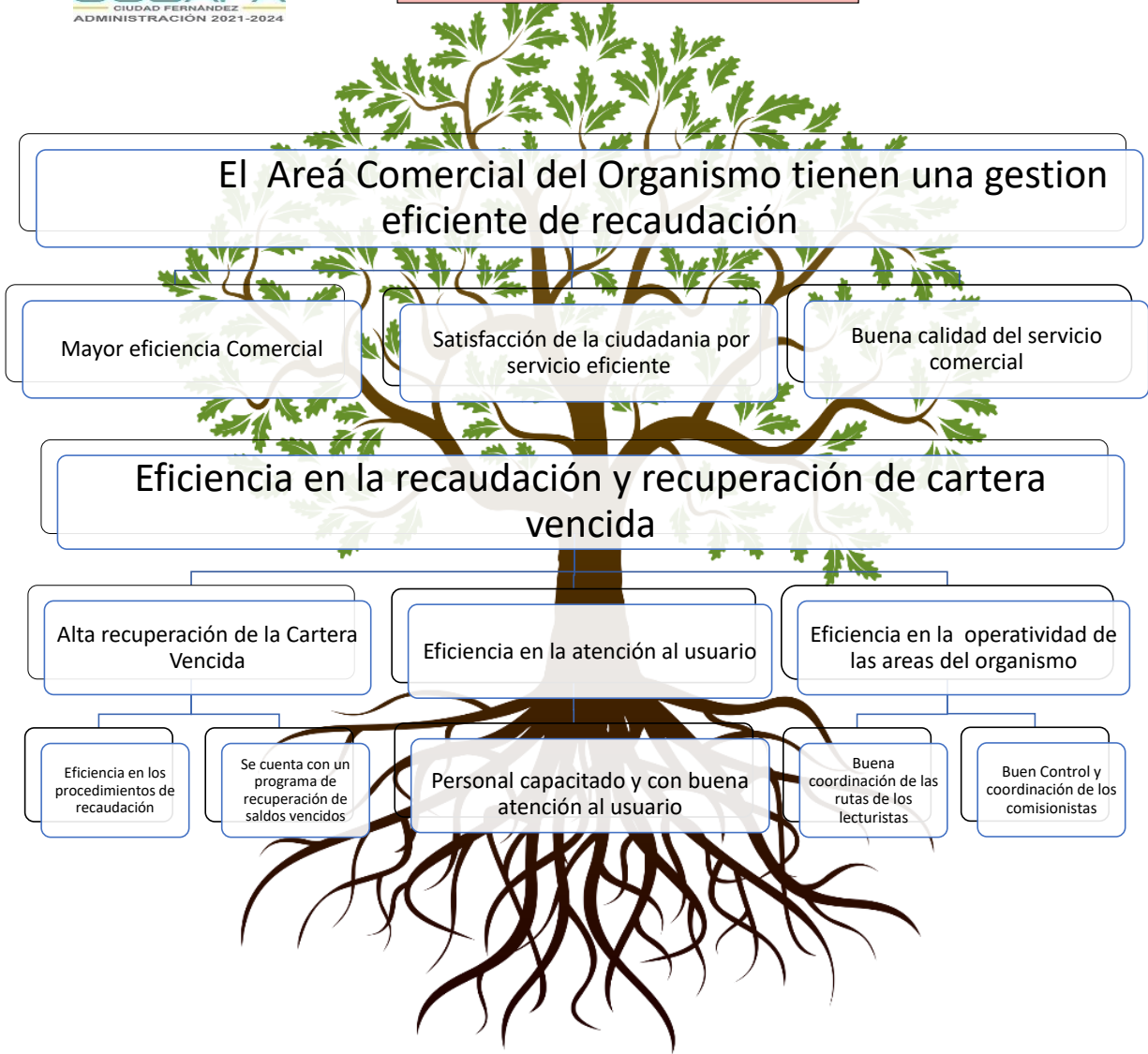
Comercial





Arbol de Ojetivos

Comercial



ORGANISMO OPERADOR PARAMUNICIPAL DESCENTRALIZADO DE AGUA POTABLE, ALCANTARILLADO Y SANEAMIENTO DE LAS AUTORIDADES DEL AYUNTAMIENTO DE CIUDAD FERNÁNDEZ, S.L.P.



MATRICES DE INDICADORES PARA RESULTADOS (MIR) 2024

Programa presupuestario: COMERCIAL										Clave presupuestaria: AD05					Importe: \$ 2,521,238.00				
Eje del Plan Municipal de Desarrollo al cual contribuye el programa: Ciudad Fernández Sustentable										Línea de acción o estrategia al cual contribuye el programa: Realizar acciones para promover la Cultura del agua y medio ambiente, promover proyectos para indicar la recarga de los mantos acuíferos.									
Resumen narrativo / objetivo		Indicadores								Medios de Verificación	% Avance trimestral acumulado			Cumplimiento final (todo el año)		Supuesto			
		Nombre	Descripción	Fórmula	Variables		Unidad de medida	Línea base	Meta (anual)		Tipo de indicador	Dimensión	1o	2o	3o		4o	Año 2024	
Fin	Contribuir a mejorar la atención y servicios prestados a los usuarios	Porcentaje de variación de los usuarios de los del organismo	El indicador evalúa la variación del aumento de los usuarios a los que se les proporciona el servicio	(V1/V2)*100	Variable 1: Usuarios Ejercicio actual	porcentaje	7076 usuarios activos	4%	Estratégico	Eficacia Eficiencia	Reporte de proporcionado por el gerente comercial	Programado					La población objetivo conoce los servicios que ofrece el organismo		
					Variable 2: Usuarios ejercicio anterior							1%	1%	1%	1%	4%			
												Realizado							
												79							
Propósito	Eficiencia en la recuperación de cartera vencida	Porcentaje de variación de los ingresos recaudados de un ejercicio a otro	El indicador evalúa la variación de los ingresos recaudados contra lo presupuestado	(V1/V2)*100	Variable 1: Ingresos recaudados del trimestre	porcentaje	18 millones	4%	Estratégico	Eficacia Eficiencia	Reporte de contable del saldo del trimestre	Programado					La población objetivo conoce los servicios que ofrece el organismo		
					Variable 2: Ingresos presupuestados del trimestre							1%	1%	1%	1%	4%			
												Realizado							
												4.1 Millones							
C O M P O N E N T E S	C1 Recuperación de cartera vencida	Porcentaje de variación de recuperación de cartera vencida	El indicador evalúa la recuperación de la cartera vencida de un trimestre a otro	(V1/V2)*100	Variable 1: Cartera vencida trimestre actual	porcentaje	235,792.00	4%	Estratégico	Eficacia Eficiencia	Reporte contable del saldo al trimestre	Programado					La población objetivo conoce los servicios que ofrece el organismo		
					Variable 2: Cartera vencida trimestre anterior							1%	1%	1%	1%	4%			
												Realizado							
												128 mil							
	C2 Ingresos recaudados	Porcentaje de ingresos recaudados en el trimestre	El indicador evalúa la variación del ingreso recaudado contra el presupuestado	(V1/V2)*100	Variable 1: Ingresos recaudados del trimestre	porcentaje	5,381,251.50	4%	Estratégico	Eficacia Eficiencia	Reporte contable del saldo al trimestre	Programado					La población objetivo conoce los servicios que ofrece el organismo		
					Variable 2: Ingresos presupuestados en el trimestre							1%	1%	1%	1%	4%			
												Realizado							
												4.1 Millones					0		
A C T I V I D A D E S	C1A1 Entrega de avisos anexos al recibo invitandolos al pago oportuno	Porcentaje de variación de recuperación de cartera vencida	El indicador evalúa la recuperación de la cartera vencida de un trimestre a otro	(V1/V2)*100	Variable 1: Cartera vencida trimestre actual	porcentaje	235,792.00	4%	Gestión	Eficacia Eficiencia Economía	Reporte contable del saldo al trimestre	Programado					La población objetivo conoce los servicios que ofrece el organismo		
					Variable 2: Cartera vencida trimestre anterior							1%	1%	1%	1%	4%			
												Realizado							
												128 mil							
	C2A1 Implementación de alternativas de pago	Porcentaje de ingresos recaudados en el trimestre	El indicador evalúa la variación del ingreso recaudado contra el presupuestado	(V1/V2)*100	Variable 1: Ingresos recaudados del trimestre	porcentaje	5,381,251.50	4%	Gestión	Eficacia Eficiencia Economía	Reporte contable del saldo al trimestre	Programado					La población objetivo conoce los servicios que ofrece el organismo		
					Variable 2: Ingresos presupuestados en el trimestre							1%	1%	1%	1%	4%			
												Realizado							
												4.1 millones							

Nota: El 1er Trimestre se aprobo en la 4ta sesión ordinaria de Junta de Gobierno del día 08 Mayo del Ejercicio 2024

															Línea Base	Semaforización		Determinación Meta		Programación de la meta			
A)	B)	E)	F)	G)	H)	I)	J)	K)	L)	M)	N)	O)	P)	Q)	R)	T)	U)	V)	W)	X)			
Clave Programa	Nivel MIR	Denominación	Descripción	Tipo de indicador	Dimensión	Unidad de Medida del indicador	Método de Cálculo	Comportamiento	Frecuencia de medición	Mes inicial	Fuente de Información	Responsable del indicador	Variable A	Variable B	Línea base	Verde/ Amarillo (Alarma)	Amarillo/ Rojo (Crítico)	Situación Inicial	Situación Final	1er trimestre	2do Trimestre	3er Trimestre	4to Trimestre
ADOS	Fin	Contribuir a mejorar la atención y servicios prestados a los usuarios	El indicador evalúa la variación del aumento de los usuarios a los que se les proporciona el servicio	Estrategico	Eficacia Eficiencia	porcentaje	porcentaje	Ascendente	Trimestral	Enero	Reporte comercial	Gerente Comercial	Usuarios ejercicio actual	Usuarios ejercicio anterior	7076 usuarios activos	± 1%	±4%	7076 usuarios activos	4%	1%	1%	1%	1%
	Propósito	Eficiencia en la recaudación y recuperación de cartera vencida	El indicador evalúa la variación de los ingresos recaudados contra lo presupuestado	Estrategico	Eficacia Eficiencia	porcentaje	porcentaje	Ascendente	Trimestral	Enero	Reporte contable del saldo al trimestre	Gerente Comercial	Ingresos recaudados del trimestre	Egresos presupuestados del trimestre	18 millones	±1%	±4%	18 millones	4%	1%	1%	1%	1%
	Componente 1	Porcentaje de variación de recuperación de cartera vencida	El indicador evalúa la recuperación de la cartera vencida de un trimestre a otro	Estrategico	Eficacia Eficiencia	porcentaje	porcentaje	Descendente	Trimestral	Enero	Reporte contable del saldo al trimestre	Gerente Comercial	Cartera vencida trimestre actual	Cartera vencida trimestre anterior	235,792.00	±4%	±1%	235,792.00	4%	1%	1%	1%	1%
	Componente 2	Porcentaje de ingresos recaudados en el trimestre	El indicador evalúa la variación del ingreso recaudado contra el presupuestado	Estrategico	Eficacia Eficiencia	porcentaje	porcentaje	Ascendente	Trimestral	Enero	Reporte contable del saldo al trimestre	Gerente Comercial	Ingresos recaudados del trimestre	Ingresos presupuestados en el trimestre	5,381,251.50	±1%	±4%	5,381,251.50	4%	1%	1%	1%	1%